

École Publique d'Ingénieurs en 3 ans



ENQUÊTE emploi 2018

Insertion professionnelle
Ingénieurs diplômés



**ENSI
CAEN**

ÉCOLE PUBLIQUE D'INGÉNIEURS
CENTRE DE RECHERCHE

www.ensicaen.fr



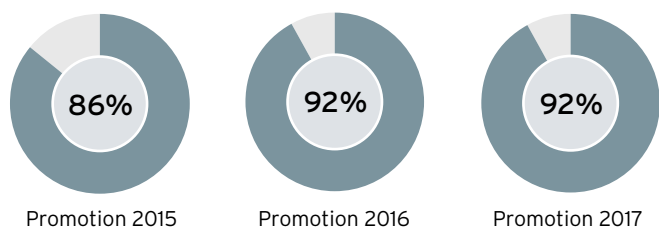
L'enquête emploi 2018 a été réalisée en janvier 2018 auprès de 586 ingénieurs diplômés de l'ENSICAEN en novembre 2017, 2016 et 2015.

Avec un taux de réponse de 95% pour la promotion 2017, cette enquête est représentative de l'employabilité des ingénieurs scientifiques de l'ENSICAEN.

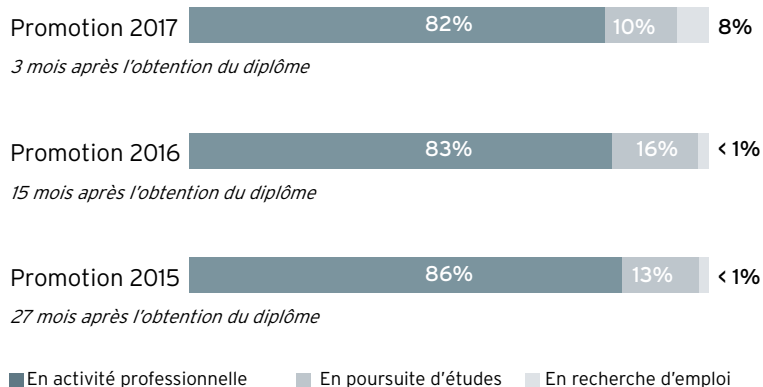
Les ingénieurs des 3 promotions sortantes sont interrogés une fois par an. L'enquête emploi 2018 révèle ainsi leur insertion et leur évolution professionnelles, soit une image 3 mois après l'obtention du diplôme pour la promotion 2017, 15 mois pour la promotion 2016 et 27 mois pour la promotion 2015.

INSERTION PROFESSIONNELLE DES INGÉNIEURS DIPLÔMÉS

Trois mois après l'obtention du diplôme 92% de nos ingénieurs, promotion 2017, sont en activité dont 6% en poursuite d'études doctorales et 4% en formation complémentaire.

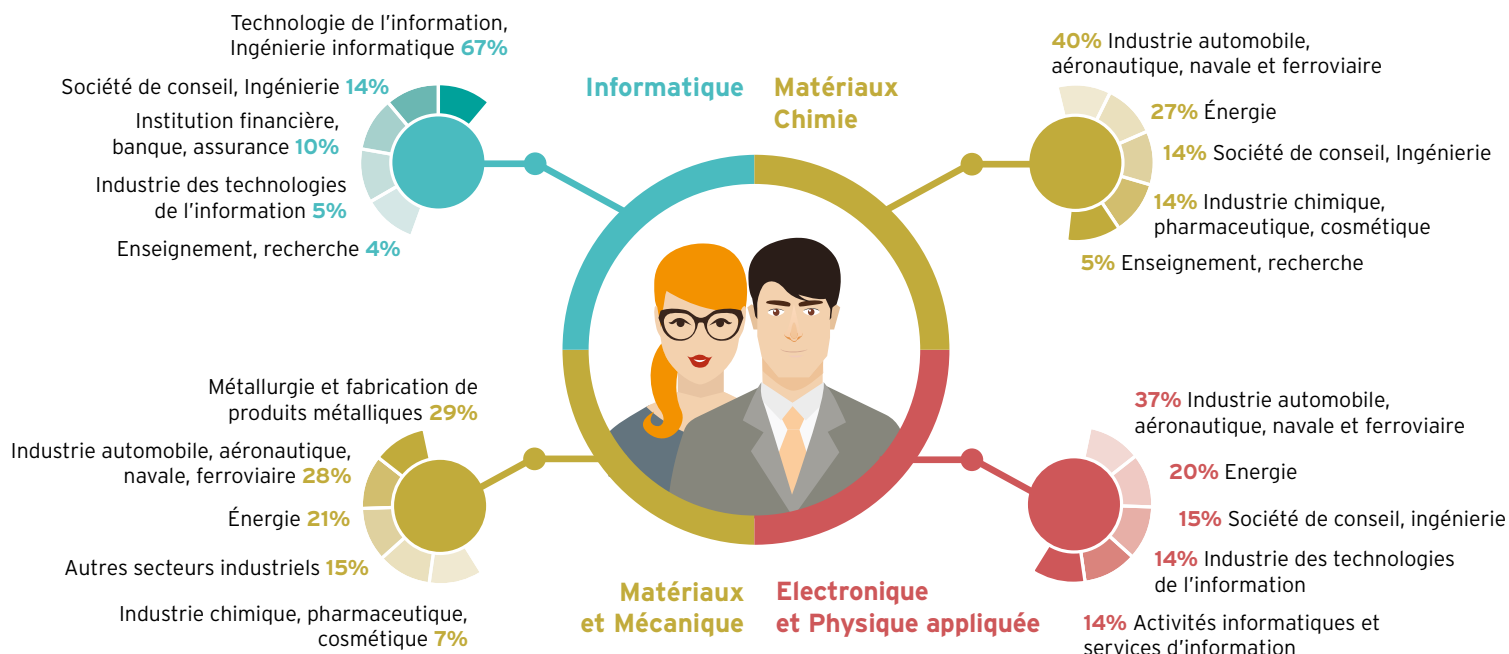


Pourcentage d'élèves en activité 3 mois après l'obtention du diplôme



Situation professionnelle de nos ingénieurs diplômés en janvier 2018

DOMAINES PRINCIPAUX D'ACTIVITÉ PAR SPÉCIALITÉ



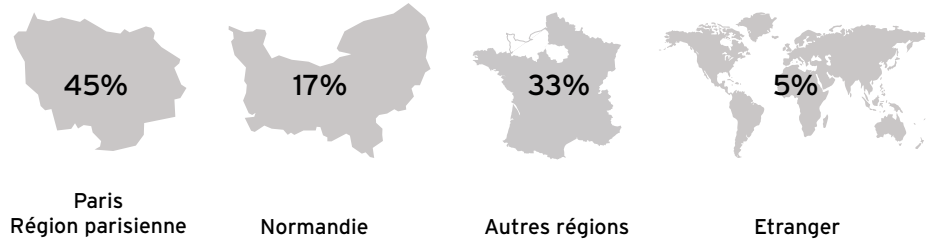
Principaux secteurs d'emploi de nos ingénieurs diplômés

Les ingénieurs de l'ENSICAEN travaillent dans des secteurs très variés dépendant du parcours d'études choisi. L'industrie emploie 31% de nos diplômés, les sociétés des technologies de l'information 29% et les sociétés de services 12%.

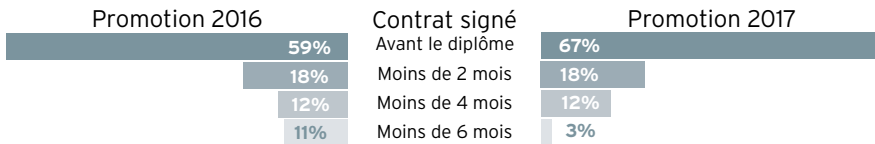
Chef de projet, Ingénieur R&D, Consultant... Les fonctions occupées par les ingénieurs de l'ENSICAEN sont multiples et évoluent tout au long de leur carrière, 35% de nos diplômés exercent une fonction liée à l'international.

RÉPARTITION GÉOGRAPHIQUE

L'Île-de-France constitue la principale zone d'embauche de nos diplômés. Le tissu local normand reste cependant assez attractif.



PREMIER EMPLOI



Délai moyen de recherche d'emploi des promotions 2016 et 2017



Nature du premier contrat pour la promotion 2017

En augmentation par rapport aux années précédentes, 85% des diplômés en activité ont trouvé leur premier emploi en moins de 2 mois.

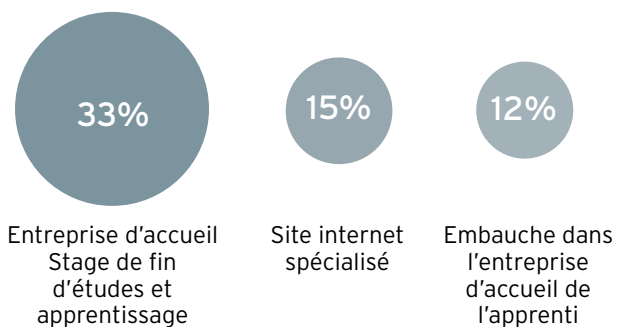
Les entreprises de plus de 250 salariés emploient 24% des jeunes diplômés, les grands groupes de plus de 5000 salariés 39%.

Le CDI est largement majoritaire.

MOYENS PRINCIPAUX POUR TROUVER UN EMPLOI

Le stage de fin d'études et l'apprentissage facilitent l'insertion des jeunes diplômés.

Les réseaux sociaux professionnels et les relations personnelles représentent 20% des modes de recherche donnant accès à l'emploi.

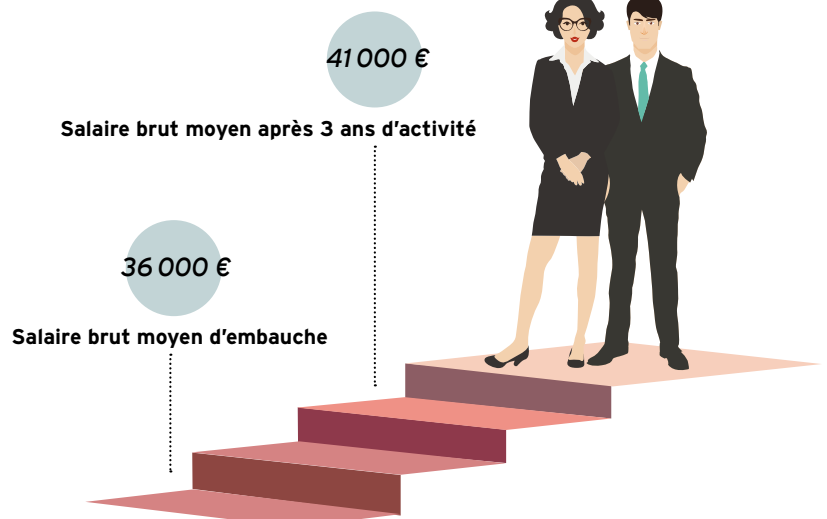


Principaux moyens d'accès à l'emploi pour la promotion 2017

L'ÉVOLUTION DU SALAIRE ANNUEL

Le salaire des ingénieurs de l'ENSI-CAEN progresse rapidement dès les premières années. Après 3 ans d'activité, le salaire moyen augmente de 5 000 euros.

Les salaires des ingénieurs expatriés sont en moyenne supérieurs de 45% aux salaires français.





DIPLÔMES D'INGÉNIEUR

- Électronique et Physique Appliquée
- Informatique
- Matériaux-Chimie
- Matériaux & Mécanique
- Génie industriel

**étudiant / apprenti
formation continue / VAE**

École Publique d'Ingénieurs en 3 ans

CONTACTS

Scolarité
(0)2 31 45 27 70
scolarite@ensicaen.fr

Communication
(0)2 31 45 29 49
communication@ensicaen.fr

6 Boulevard Maréchal Juin • CS45053 • F • 14050 Caen cedex 4
Tél. +33 (0)2 31 45 27 50 • Fax +33 (0)2 31 45 27 60 •

www.ensicaen.fr

