

# JOURNÉE PROJETS

3<sup>e</sup> année Électronique et Physique Appliquée

24 septembre, 9h-17h, site A, campus 2

## CONFIEZ UN SUJET D'ÉTUDES à nos étudiants

Études de marché, prototypage, simulations numériques, veille technologique et documentaires... L'ENSICAEN vous invite à proposer un sujet d'études à ses étudiants de 3<sup>e</sup> année en **Électronique et Physique Appliquée**, spécialistes en **Systèmes Embarqués et Automatique, Ingénierie Physique et Capteurs ou Génie Nucléaire et Énergie**. Encadrés par un tuteur école et un tuteur entreprise, les étudiants travaillent une journée par semaine, de mi-octobre à mi-février, sur votre projet.

L'ENSICAEN met à votre disposition les compétences de ses étudiants de dernière année du cycle ingénieur pour vous appuyer dans la mise en œuvre de vos projets.

Il s'agit pour nos étudiants de répondre à vos besoins spécifiques et de conduire des projets transversaux intégrant l'ensemble des dimensions scientifique, technologique, organisationnelle, financière et humaine.

Les compétences de nos étudiants sont des atouts essentiels pour vous aider à innover face à une problématique liée à la recherche, au développement ou à la production... Les étudiants et les professionnels en poste travaillent en concertation pour définir les objectifs à atteindre, les tâches à réaliser et ainsi mettre en œuvre un projet performant orienté innovation.

## Planning de la journée

**9h** : Accueil

**9h30 - 12h30** : Présentation des entreprises et des projets (2 minutes par projet)

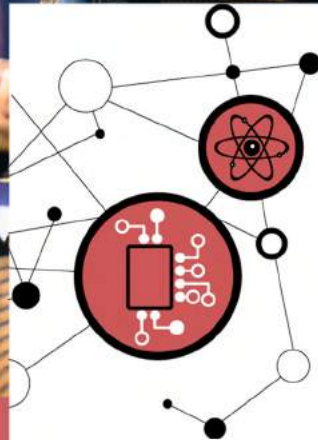
**12h30 - 14h** : Déjeuner

**14h -17 h** : Entretiens avec les étudiants (10 minutes. Chaque entreprise aura à sa disposition un espace dédié afin de mener à bien ses entretiens)

## VOS CONTACTS

Direction des Relations Entreprises  
et Partenariats

[relations.entreprises@ensicaen.fr](mailto:relations.entreprises@ensicaen.fr)  
02 31 45 29 35 / 02 31 53 81 51



# JOURNÉE PROJETS

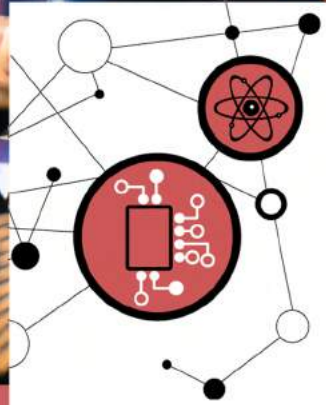
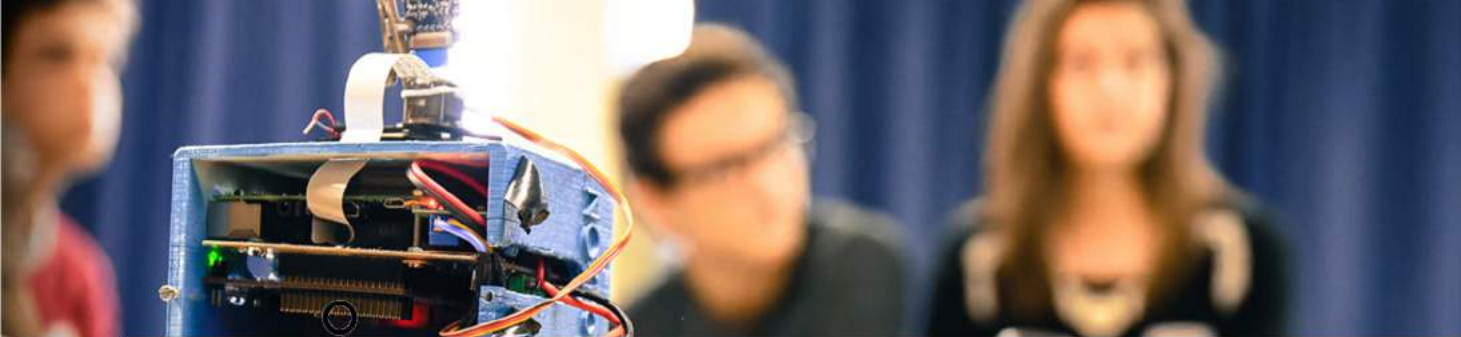
3<sup>e</sup> année Électronique et Physique Appliquée

24 septembre, 9h-17h, site A, campus 2

## DESSCRIPTIF des projets

Type de prestation	Étude, prototypage, veille technologique et documentaire...
Format de la prestation	<p>Un groupe d'élèves-ingénieurs</p> <p><b>Profil des élèves-ingénieurs en 3<sup>e</sup> année Électronique et Physique Appliquée</b></p> <p>Systèmes Embarqués et Automatique, Ingénierie Physique et Capteurs, Génie Nucléaire et Énergie</p> <p><b>Déroulement du projet</b></p> <ul style="list-style-type: none"><li>- de mi-octobre à mi-février</li><li>- 1/2 journée par élève et par semaine</li><li>- Une semaine dédiée à la réalisation du projet en janvier</li></ul>
	<p><b>Lieu</b></p> <p>ENSICAEN (déplacements en entreprise possibles)</p> <p><b>Moyens matériels mis à disposition par l'ENSICAEN</b></p> <p>Local autonome, petit consommable, équipements de base</p>
Encadrement	Un tuteur école et un tuteur en entreprise
Modalités pratiques	<p>Proposition d'un sujet au plus tard le 17 septembre 2021</p> <p>Présentation aux élèves ingénieurs le 24 septembre 2021</p> <p>Affectation des projets selon les vœux entreprises et étudiants</p>
Coût de la prestation	<p>La mise en oeuvre d'un projet est assortie d'une convention et représente un coût hors taxes fixé forfaitairement à <b>1000 euros</b>. Ce montant couvre l'ensemble des prestations (encadrement, petit consommable, entretien et renouvellement des équipements) à l'exclusion de tous les équipements ou composants spéciaux et des licences d'exploitation, non disponibles à l'ENSICAEN.</p>
Suites envisageables	<ul style="list-style-type: none"><li>- Stages de longue durée d'élèves-ingénieurs dans l'entreprise (3 à 6 mois)</li><li>- Embauche d'ingénieurs de l'ENSICAEN</li><li>- Thèse de doctorat</li><li>- Prestation R&amp;D</li><li>- Contrat de recherche</li></ul>



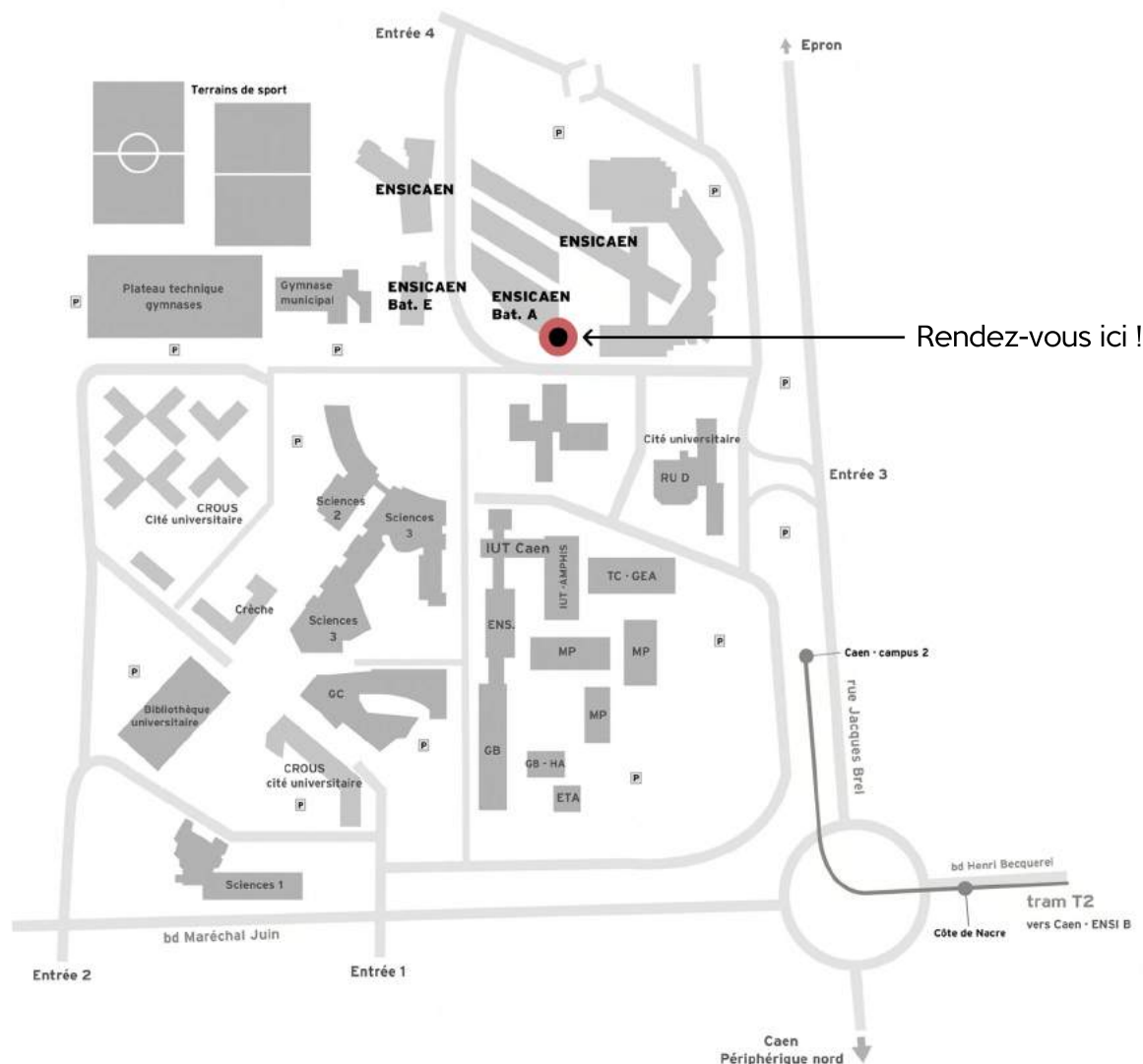


# JOURNÉE PROJETS

3<sup>e</sup> année Électronique et Physique Appliquée

24 septembre, 9h-17h, site A, campus 2

## PLAN d'accès



### ADRESSE

ENSICAEN  
Site A, Campus 2  
6, Boulevard Maréchal Juin  
14000 Caen

### VOS CONTACTS

Direction des Relations Entreprises  
et Partenariats  
[relations.entreprises@ensicaen.fr](mailto:relations.entreprises@ensicaen.fr)  
02 31 45 29 35 / 02 31 53 81 51